

1 dana

LES ARCS

od 405 €

Program putovanja:

Francuska, skijanje 2024., Residence Le Roc Belle Face 4*, Arc 1600, u blizini gondole i ski lifta za "Mont Blanc" i "Cachette"

Turistička rezidencija Le Roc Belle Face s 4 zvjezdice sastoji se od 2 zgrade okrenute prema planinama i padinama Arc 1600.

Rezidencija se nalazi u blizini stanice uspinjače i polazišta ski liftova "Mont Blanc" i "Cachette" koji nude ski-in i ski-out pristup.

Le Roc Belle Face sastoji se od 122 apartmana za samostalan boravak od 1 spavaće sobe za 4 osobe do velikog dvoetažnog apartmana za 10 osoba.

Svi apartmani imaju prostranu terasu s pogledom na padine ili planine.

Imate koristi od nekoliko usluga kao što su wellness oprema (sauna, hammam, jacuzzi), posteljina i ručnici uključeni, privatno natkriveno parkiralište.

Kratki odmori dostupni od 2 noći u nekoliko tjedana (posteljina, ručnici, završno čišćenje uključeno).

Smještaj:

Apartmani sa 2 spavaće sobe za 8 osoba, 63-75 m², apartman s 2 spavaće sobe za 8 osoba ima oko 63 do 75 m². Može biti dvoetažni ili jednoetažni stan. Sastoji se od 2 spavaće sobe, niše sa 2 kreveta na kat, 2 kupaonice. Veliki dnevni boravak proširen je terasom prema padinama ili dolini. Uživanje u bazenu rezidencije, sauni i hamamu.

Duplex 1 spavaća soba za 6 osoba, 45 m², s polukatom može primiti do 6 osoba. Donji dio: dnevni boravak, kuhinja, blagovaona i terasa, kupaonica i wc. Na katu spavaća soba za 2 osobe, niša s 2 kreveta (jedan gornji ležaj), kupaonica i wc.

Za vaše dobro raspoloženje tu su: bazen, sauna, hammam, jacuzzi. Uključeno u cijeni najam: posteljina i ručnici uključeni, Wifi (uz nadoplatu), ormarić

za skije, natkriveno parkiralište,... .

Apartman za 6 osoba, 2 kupaonice, Ljeti kao i zima, cijenit ćete blizinu rezidencije Le Roc Belle Face sa stazama i polazištima žičare te stanicom uspinjače. Ovaj stan od 58m² ima 2 spavaće sobe, jedno kupatilo. Dnevni boravak s kuhinjom i blagovaonicom produžuje se terasom okrenutom prema padinama, šumi ili dolini.

Uz najam nudimo nekoliko usluga: posteljina i ručnici uključeni, Wifi (uz nadoplatu), ormarić za skije, Wellness oprema: bazen, jacuzzi, hamam i sauna.

Kućni ljubimci su dozvoljeni uz nadoplatu.

Apartman za 4 osobe, 1 spavaća soba, 31 m². Ovaj apartman za samostalan boravak od 30 m² raspoređen je sa spavaćom sobom (bračni kreveti) i kaučem na razvlačenje u dnevnoj sobi. U dnevnom boravku, kuhinji i blagovaonici, kauč okrenut prema terasi dovoljno velikoj da jedete vani i odakle ćete cijeniti pogled na padine.

Za vaše dobro raspoloženje: unutarnji bazen, sauna, parna kupelj i jacuzzi. Posteljina i ručnici uključeni, privatni ormarići za skije, wifi u apartmanu (doplata),... .

Kućni ljubimci su dozvoljeni uz nadoplatu.

Ski area :Les Arcs - PeiseyVallandry

107 staza, 200 km : 1 zelene, 55 plave, 33 crvene, 18 crne

69 ski lifts

Ski area : Paradiski (La Plagne, Les Arcs andPeisey-Vallandry)

233 staza, 425 km : 11 zelene, 129 plave, 65 crvene, 37 crne

168 ski lifts



SEZONA 2024.

ijena po osobi: 7 noći najam apartmana + 6 dana ski karta classic

	apartman (1 soba, dnevni boravak) za 4 osobe	cabina (1 soba, dnevni boravak) za 6 osoba	apartman comfort (2 soba, dnevni boravak) za 6 osoba	apartman duplex (2 spavaće sobe, dnevni boravak) za 8 osoba	apartman duplex (3 spavaće sobe, dnevni boravak) za 10 osoba
16.3.-23.3.	560	487	517	480	505
23.3.-30.3.	510	450	475	443	465
30.3.-6.4.	545	474	502	468	492
6.4.-13.4.	552	480	507	472	496
13.4.-20.4.	552	480	507	472	496
20.4.-27.4.	476	405	432	397	420

Pass Essentiel = skijaška karta Paradiski (425 km staza Les Arcs/Peisey-Vallandry + La Plagne).

Doplata po osobi: naknada od 28 € za 6-dnevni paket skijaških karata

Mogućnosti plaćanja



CIJENA ARANŽMANA UKLJUČUJE:

najam, posteljine i ručnika, classic pass 6 dana, ulaz na bazen i na jacuzzi



INFORMACIJE:

DOPLATE:

- boravišna pristojba (18+) 2,64 eur po osobi i danu
- završno čišćenje: od 58 eur do 115 eur (ovisno o veličini apartmana)
- depozit : 400€ , samo krecitnom karticom
- natkriveni parking (ograničeni broj mjesta): 49€ (2,10 m)
- sauna, Hammam: 8 eur ulazak



ODGOVORNI ORGANIZATOR:

Mondo travel d.o.o.

Često postavljena pitanja

Mogućnosti plaćanja

JEDNOKRATNO - Gotovina - Kreditne kartice: Maestro, Master card, Visa, Diners, Visa Premium card - Virmansko plaćanje na račun agencije u Erste banci, IBAN:

HR4924020061100096516 ili PLAĆANJE NA RATE - Za sva obročna plaćanja od 2-12 rata agencija obračunava manipulativne troškove u iznosu od 5%. Maestro kartica (Zagrebačka banka, Privredna banka Zagreb, ERSTE) do 12 rata - Visa Premium karticu na 12 obroka - Diners card do 12 rata beskamratno (ovisno o iznosu) - Mastercard (Zagrebačka banka) do 12 rata (ovisno o iznosu) - Mogućnost obročnog plaćanja obuhvaća i korisnike debitnih kartica sljedećih banaka MBNET grupacije: KentBank, Slatinske banke, Primorske banke, Istarske kreditne Banke, Jadranske banke, Kreditne banke Zagreb. (plaćanje u poslovnici)

Slike

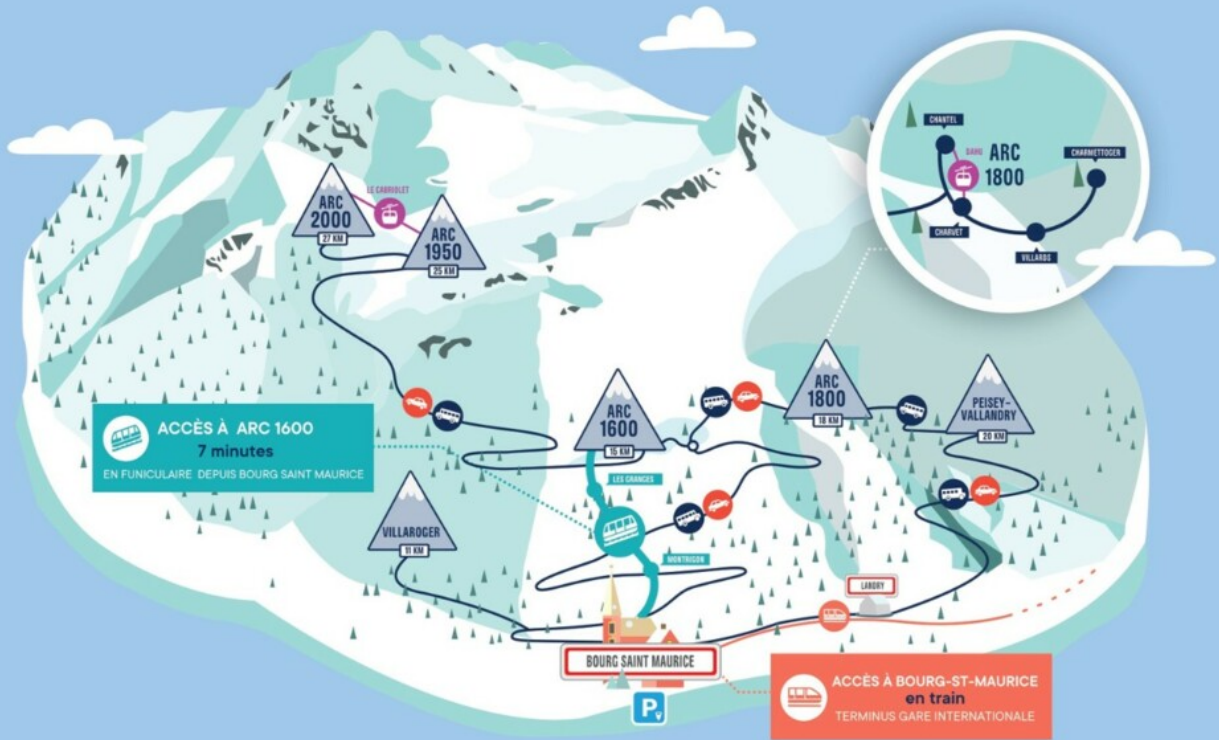







DOMAINE DE MONTAGNE

PLAN D'ACCÈS





LES GÉANTS DE MALGOVERT

Aire de jeux en bois
Avec des sculptures géométriques
et des jeux d'équilibre.

Week-end d'été
Circuit de ski gratuit pour tous
à partir de 12 ans.

www.lesarcs.com

LÉGENDES / LEGEND

PISTE VERT = FACILE Green run = Easy	TÉLÉPHÉRIQUE VANHOISE EXPRESS Vanoise Express Cable Car	POSTE DE SECOURS ET POINT INFOS First aid and rescue - Information point	ESPACE DÉTENTE Indoor rest area
PISTE BLEUE = MOYEN Blue run = Average	TÉLÉPHÉRIQUE Cable car	BAR - RESTAURANT D'ALTITUDE Altitude restaurant	TERRASSE PANORAMIQUE Panoramic terrace
PISTE ROUGE = DIFFICILE Red run = Difficult	TÉLÉCABINE Gondola	TOILETTES Toilets	FONTAINE À EAU Fountain

ACTIVITÉS ET EXPÉRIENCES / ACTIVITIES AND EXPERIENCES

LA PASSERELLE DE L'AIGUILLE ROUGE	BOARDERCROSS
LA TYROLIENNE DE L'AIGUILLE ROUGE The Aiguille Rouge Zip Line	LES PARCOURS DE SKI DE RANDONNÉE Ski touring routes
LES FRESQUES LUMINEUSES DE L'AIGUILLE ROUGE The Aiguille Rouge Illuminated Murals	FORÊT DES PITCHOUNS Hids Forest



NAVETTES DE LIAISON INTER SITES



- RÉSIDENCES :**
- Aigle
 - Aiguille des glaciers 1, 2 & 3
 - Arc en Ciel
 - Balcons de Vallandry
 - Castors
 - Chalets de Bellecôte
 - Chalets de Vallandry
 - Chalets de la Flore
 - Choucas
 - Clarines
 - Crêt de l'Ours
 - Edelweiss
 - Épiobes
 - Granges de l'Épinette
 - Michailles
 - Myrtilles
 - Petite Ourse A & B
 - Praz de l'Ours 1 & 2
 - Prades
 - Soldanelles
 - Tétraz
 - Aiguille Grive
 - Aiguille Rousse
 - Allies
 - Arandelières
 - Belvédère
 - Chalet de la Vanoise
 - Chalet Emmanuelle
 - Chalet Irène
 - Chalets du Parchey
 - Chalets du Vieux Plan
 - Chalets Stephi
 - Cordettes
 - Darbella
 - Gentianes
 - Lotissement de Plan-Peisey
 - Mélezes
 - Neige et Soleil
 - Parc
 - Plein Sud
 - Pierre Mentis
 - Rey
 - Soleil 1 & 2
 - Turia

